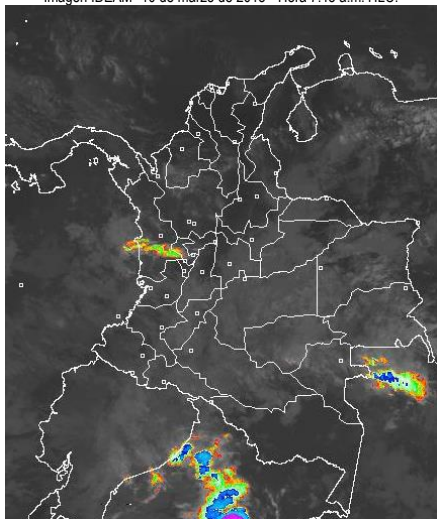


## CONDICIONES HIDROMETEOROLÓGICAS ACTUALES

En la mayor parte del Territorio nacional se registran condiciones secas desde temprano, muy soleadas con elevadas temperaturas del aire en amplios sectores de las regiones Caribe, Orinoquia y a lo largo de los valles de los ríos Magdalena y Cauca. Las lluvias han tendido a ser escasas y se han reportado en áreas del sur de Chocó, Guainía y oriente de Vaupés. El pronóstico para los próximos días anticipa tiempo seco en la mayor parte del País, salvo en sectores de las regiones Amazónica y Pacífica donde se advierten precipitaciones.

### IMÁGEN SATELITAL

Imagen IDEAM\* 10 de marzo de 2015 \* Hora 7:45 a.m. HLC.



## PRONÓSTICO CONDICIONES METEOROLÓGICAS ESPECIALES

### ÁREA DEL VOLCÁN CERRO MACHÍN

En la mañana prevalecerán las condiciones secas, en horas de la tarde y noche se estiman precipitaciones dispersas.

El SERVICIO GEOLOGICO COLOMBIANO lo reporta en nivel **AMARILLO (III): CAMBIOS EN EL COMPORTAMIENTO DE LA ACTIVIDAD VOLCÁNICA**. 4.80 -75.62

ELEVACIÓN (pies)	DIRECCIÓN	VELOCIDAD	
		NUDOS	Km/h
10,000	SURESTE	5	9
18,000	ESTE	5	9
24,000	NORESTE	10 - 15	18 - 28
30,000	NORTE	10 - 15	18 - 28

### ÁREA DEL VOLCÁN NEVADO DEL HUILA

Cielo parcialmente nublado con predominio de tiempo seco.

El SERVICIO GEOLOGICO COLOMBIANO lo reporta en nivel **AMARILLO (III): CAMBIOS EN EL COMPORTAMIENTO DE LA ACTIVIDAD VOLCÁNICA**. 2.92 -76.05

ELEVACIÓN (pies)	DIRECCIÓN	VELOCIDAD	
		NUDOS	Km/h
10,000	SURESTE	5	9
18,000	ESTE	5 - 10	9 - 18
24,000	NORESTE	10 - 25	18 - 45
30,000	NORESTE	15 - 20	28 - 36

### ÁREA DEL VOLCÁN GALERAS

En el área se prevén condiciones secas con cielo entre despejado y parcialmente cubierto.

El SERVICIO GEOLOGICO COLOMBIANO lo reporta en nivel **AMARILLO (III): CAMBIOS EN EL COMPORTAMIENTO DE LA ACTIVIDAD VOLCÁNICA**. 1.55 -77.37

ELEVACIÓN (pies)	DIRECCIÓN	VELOCIDAD	
		NUDOS	Km/h
10,000	ESTE	5	9
18,000	NORESTE	10 - 15	18 - 28
24,000	NORESTE	15 - 20	28 - 36
30,000	NORESTE	15 - 20	28 - 36

### ÁREA DEL VOLCÁN NEVADO DEL RUIZ

En la tarde y noche se pronostican lluvias ligeras y dispersas, luego de una mañana seca.

El SERVICIO GEOLOGICO COLOMBIANO lo reporta en nivel **AMARILLO (III): CAMBIOS EN EL COMPORTAMIENTO DE LA ACTIVIDAD VOLCÁNICA**. 4.89 -75.32

ELEVACIÓN (pies)	DIRECCIÓN	VELOCIDAD	
		NUDOS	Km/h
10,000	SURESTE	5	9
18,000	ESTE	5	9
24,000	NORESTE	15 - 20	28 - 36
30,000	NORTE	10 - 15	18 - 28

### ÁREA DEL COMPLEJO VOLCÁNICO CHILES-CERRO NEGRO

Nubosidad variable con predominio de tiempo seco en el día, por la noche se estiman precipitaciones ligeras.

El SERVICIO GEOLOGICO COLOMBIANO lo reporta en nivel **AMARILLO (III): CAMBIOS EN EL COMPORTAMIENTO DE LA ACTIVIDAD VOLCÁNICA**. 0.81 -77.93 // 0.76 -77.95

ELEVACIÓN (pies)	DIRECCIÓN	VELOCIDAD	
		NUDOS	Km/h
10,000	SURESTE	5	9
18,000	ESTE	5 - 10	9 - 18
24,000	NORESTE	15 - 20	28 - 36
30,000	NORESTE	15 - 25	28 - 45

## LO MÁS DESTACADO

**ALERTA ROJA. PARA TOMAR ACCIÓN** **ALERTA NARANJA. PARA PREPARARSE** **ALERTA AMARILLA. PARA INFORMARSE**

<b>LLUVIAS</b>	Las precipitaciones más significativas se presentaron sobre sectores de las regiones Pacífica y Amazónica. El mayor volumen fue registrado en el municipio de Timbiquí ( <b>Cauca</b> ) con <b>70.0 mm</b> .
<b>ALERTA ROJA</b>	<ul style="list-style-type: none"> <li>Por amenaza alta de incendios en la cobertura vegetal en amplios sectores de las regiones Caribe, Andina y Orinoquia.</li> <li>Por vientos fuertes y oleaje alto, en amplios sectores del Mar Caribe colombiano.</li> </ul>
<b>ALERTA NARANJA</b>	<ul style="list-style-type: none"> <li>Por amenaza moderada de incendios de la cobertura vegetal en amplios sectores de las regiones Caribe, Andina y Orinoquia.</li> <li>Por amenaza moderada de deslizamientos de tierra en sectores de los departamentos de Norte de Santander, Chocó y Putumayo.</li> </ul>

## ALTOS VALORES DE RADIACIÓN ULTRAVIOLETA ENTRE LOS MESES DE ENERO Y MARZO DEL 2015

Debido a los bajos valores de ozono que se presentan en el país normalmente a finales y principios de año y a la poca nubosidad que se espera se presente en gran parte del territorio nacional durante los primeros meses del 2015, principalmente en horas de la mañana y primeras horas de la tarde, se incrementarán los valores de radiación ultravioleta en superficie y se recomienda: evitar la exposición directa al Sol entre las 9 de la mañana y las 4 de la tarde, usar ropa protectora cuando se está exponiendo al Sol (camisa de manga larga, sombreros de ala ancha, lentes protectores), usar bloqueadores solares para la piel con un factor de protección 30 o mayor y por último, deben tener especial cuidado las personas de piel blanca y los niños. Lo anterior es porque el ozono absorbe la radiación ultravioleta procedente del Sol y si su cantidad disminuye durante el periodo mencionado anteriormente, aumentará la radiación ultravioleta en superficie, lo cual puede producir eritemas (quemaduras de la piel por exposición al Sol), acelera el envejecimiento de la piel y puede producir cáncer de piel, daños oculares y afectar el sistema inmunológico. Los valores altos de radiación ultravioleta se presentarán en todo el territorio nacional, pero los máximos se darán en las zonas montañosas, en particular al sur de Antioquia, Santanderes, Tolima, Eje Cafetero, Boyacá, Cundinamarca, Huila, Cauca y Nariño.

Consulte todos los días el pronóstico del tiempo y las alertas hidrometeorológicas vigentes del IDEAM, en un formato de calidad. Alrededor de las 7:30 a. m. está a disposición del público en [www.ideam.gov.co](http://www.ideam.gov.co). Se puede ver también en dispositivos móviles. [AQUÍ](#)

## TEMPERATURAS MÁXIMAS

A continuación se relacionan los municipios donde en las últimas 24 horas se registraron temperaturas iguales o superiores a **35.0°C**:

DEPARTAMENTO	MUNICIPIO
ANTIOQUIA	Valparaíso (40.6)
ATLANTICO	Manatí (35.3)
BOLIVAR	El Carmen De Bolívar (38.6), Zambrano (38.4), María La Baja (37.8) Magangué (36.8), Arjona (36.6)
CASANARE	Orocúe (35.0)
CESAR	Valledupar (39.8), Agustín Codazzi (38.4), La Gloria (36.6), Chiriguáná (35.4)
CORDOBA	Chima (38.4), Ciénaga De Oro (37.6), Planeta Rica (36.5), Montería (36.4), Ayapel (36.4), Sahagún (36), Tierralta (36.0)
CUNDINAMARCA	Jerusalén (38.4), Puerto Salgar (37.6)
HUILA	Villavieja (35.8)
LA GUAJIRA	Urumita (36.0)
MAGDALENA	Santa Marta (35.4)
SANTANDER	Barrancabermeja (37.0), Palmar (36.2), Puerto Parra (36.2)
SUCRE	Corozal (37.2), Sampedo (36.8)
TOLIMA	Ambalema (38.4), Armero (37.4), Guamo (37.0), Natagaima (36.8), Prado (36.8), Lérda (36.2), Valle De San Juan (36), Espinal (35.4)
VICHADA	Puerto Carreño (36.6)

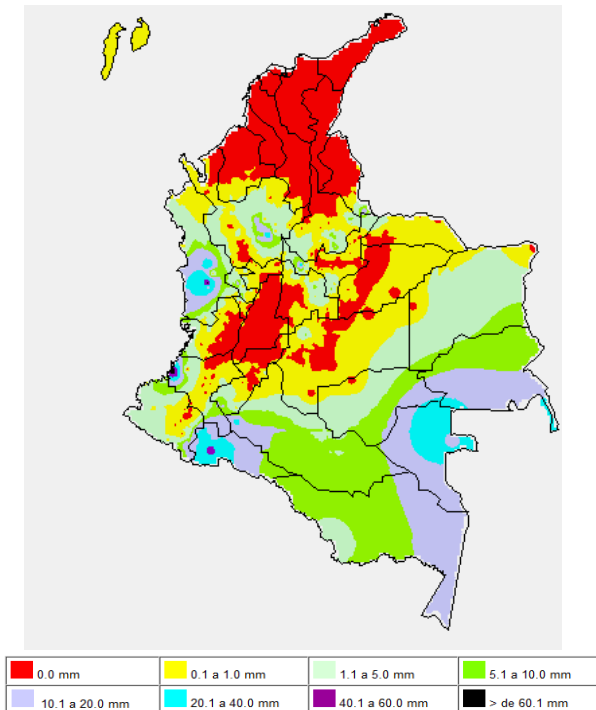
## PRECIPITACIONES

A continuación se relacionan los municipios donde en las últimas 24 horas se registraron precipitaciones iguales o superiores a 10 mm:

DEPARTAMENTO	MUNICIPIO
ANTIOQUIA	San Roque (35.0)
BOYACA	San Pablo De Borbur (35.6)
CAQUETA	Belén De Los Andaquies (27.0)
CAUCA	Timbiquí (70.0)
CHOCO	Istmina (66.0), Quibdó (26.7), Condoto (20.0)
PUTUMAYO	San Francisco (55.6), Puerto Caicedo (49.5), Villagarzón (22.6), Santiago (21.8),
VAUPES	Mitú (37.0)

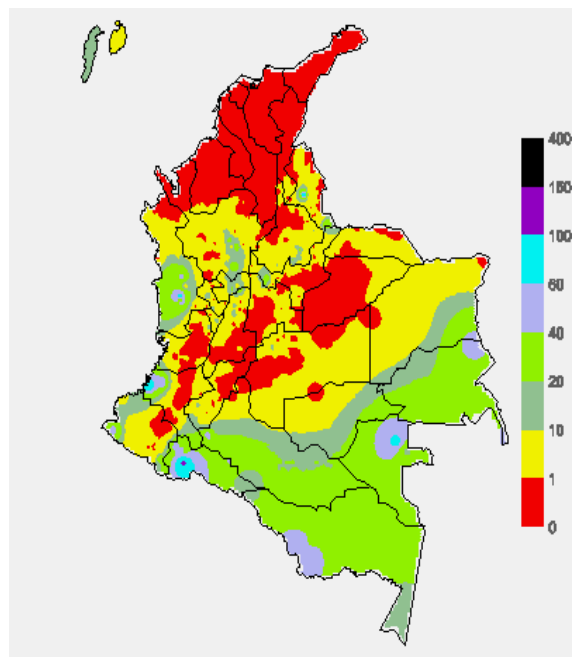
## MAPA DE PRECIPITACIÓN DIARIA

Desde las 7:00 a.m. del lunes 09 de marzo hasta las 7:00 a.m. del martes 10 de Marzo de 2015



## MAPA DE PRECIPITACIÓN ACUMULADA DE LOS ÚLTIMOS 3 DÍAS

Desde las 7:00 a.m. del sábado 07 de marzo hasta las 7:00 a.m. del martes 10 de marzo de 2015.



## ESTADO DE LOS EMBALSES

A continuación se relacionan los volúmenes útiles diarios (expresados en porcentaje) de acuerdo con información consultada en la siguiente dirección electrónica de XM:

<http://ido.xm.com.co/ido/SitePages/hidrologia.aspx?q=reservas>

ZONA	EMBALSE	VOLUMEN ÚTIL DIARIO (%)
ANTIOQUIA	AMANI	41.48
	MIRAFLORES	60.80
	PEÑOL	68.40
	PLAYAS	76.49
	PORCE II	48.70
	PORCE III	60.79
	PUNCHINÁ	49.59
	RIOGRANDE2	43.80
	SAN LORENZO	31.44
CARIBE	TRONERAS	18.57
	URRÁ I	50.34
CENTRO	AGREGADO BOGOTÁ	53.81
	NEUSA	66.11
	SISGA	64.90
	TOMINÉ	50.07
	BETANIA	78.51
	MUÑA	85.92
	PRADO	58.54
	TOPOCORO	27.54
	CHUZA	47.57
VALLE DEL CAUCA	ESMERALDA	40.27
	GUAVIO	38.24
	ALTO ANCHICAYÁ	47.36
	CALIMA 1	73.23
	SALVAJINA	29.60

## PRONÓSTICO METEOROLÓGICO

(Martes 10 y miércoles 11 de marzo de 2015)

REGIÓN	PRONÓSTICO
SABANA DE BOGOTÁ	<p><b>MARTES:</b> Cielo entre parcialmente nublado y nublado con predominio de condiciones secas, salvo en algunos sectores del oriente de la ciudad y de la sabana donde se prevén lloviznas intermitentes. La temperatura máxima del aire se aproximará a 20°C.</p> <p><b>MIÉRCOLES:</b> Nubosidad variable con predominio de tiempo seco, salvo en algunas zonas del noroccidente y nororiental de la ciudad y de la sabana donde se pronostican lluvias ligeras a mediados de la tarde. La temperatura del aire oscilará entre 9°C y 20°C.</p>
ANDINA	<p><b>MARTES:</b> En horas de la mañana y hasta entrada la tarde se pronostican condiciones secas, soleadas y calurosas en los valles interandinos. En sectores del suroccidente antioqueño, Risaralda, Caldas, Quindío, norte de Tolima, nororiental de Cundinamarca, sur de Santander y occidente de Boyacá se estiman precipitaciones dispersas durante algunas horas de la tarde y noche.</p> <p><b>MIÉRCOLES:</b> En gran parte de la región se prevé tiempo seco, con altas temperaturas del aire en los valles de los ríos Magdalena y Cauca. En áreas del suroccidente antioqueño, Risaralda, Caldas, Quindío, Tolima, nororiental de Cundinamarca, occidente de Boyacá, sur de Huila, Valle del Cauca, Cauca y Nariño se estiman lluvias ligeras a diferentes horas de la tarde y noche.</p>
CARIBE	<p><b>MARTES:</b> Cielo entre despejado y parcialmente nublado con condiciones secas. La velocidad de los vientos se estima con valores entre moderados y fuertes.</p> <p><b>MIÉRCOLES:</b> En la región esperen tiempo seco con algunas nubes dispersas en el horizonte. El viento mantendrá velocidades entre moderadas y fuertes.</p>
ARCHIPIÉLAGO DE SAN ANDRÉS, PROVIDENCIA Y SANTA CATALINA	<p><b>MARTES:</b> En el archipiélago de San Andrés, Providencia y Santa Catalina se prevé tiempo seco con cielo entre despejado y parcialmente cubierto.</p> <p><b>MIÉRCOLES:</b> En el día y la noche se esperan condiciones secas con poca nubosidad.</p>

## CONTINUACIÓN PRONÓSTICO METEOROLÓGICO:

REGIÓN	PRONÓSTICO
PACIFICA	<b>MARTES:</b> Cielo entre parcialmente nublado y nublado con predominio de condiciones secas, salvo en el sur de Chocó donde se pronostican lluvias de variada intensidad. En áreas de Nariño se advierten precipitaciones dispersas por la noche. <b>MIÉRCOLES:</b> En la mayor parte de la región se prevé tiempo seco, excepto en el centro y sur de Chocó donde se estiman precipitaciones tempranas en la mañana, al final de la tarde y durante algunas horas de la noche. En áreas de Nariño se pronostican lluvias por la noche, luego de un día seco.
OCEANO PACÍFICO	<b>MARTES:</b> En gran parte de la zona marítima nacional se prevén condiciones secas, excepto en proximidades al litoral central y sur donde se advierten precipitaciones ligeras y dispersas. <b>MIÉRCOLES:</b> Cielo parcialmente cubierto con predominio de tiempo seco, salvo enfrente de la costa sur de Chocó, Valle del Cauca, Cauca y Nariño donde se pronostican lluvias ligeras a diferentes horas.
MAR CARIBE	<b>MARTES:</b> En el Caribe colombiano prevalecerá el tiempo seco con cielo entre despejado y parcialmente nublado. <b>MIÉRCOLES:</b> Se pronostican condiciones secas con nubosidad variable durante la jornada.
INSULAR PACÍFICO	<b>MARTES:</b> En Malpelo se estima tiempo seco con nubosidad variable y en Gorgona se estiman precipitaciones intermitentes durante la jornada. <b>MIÉRCOLES:</b> En Gorgona y Malpelo son previstas nubes densas con lluvias de variada intensidad a diferentes horas.
AMAZÓNICA	<b>MARTES:</b> Cielo entre parcialmente nublado y nublado con tiempo seco hasta entrada la tarde, luego se prevén lluvias en sectores de Guainía, Vaupés, Amazonas y oriente de Caquetá. <b>MIÉRCOLES:</b> En la región se esperan condiciones nubosas con lluvias entre ligeras y moderadas en sectores de Guainía, Vaupés y Amazonas y hacia el Piedemonte amazónico, a la altura de Caquetá y Putumayo.
ORINOQUIA	<b>MARTES:</b> Cielo parcialmente cubierto con predominio de condiciones secas, salvo en áreas del sur del Meta y Vichada donde se pronostican lluvias al finalizar la tarde o por la noche. <b>MIÉRCOLES:</b> Tiempo seco con nubosidad variada y posibilidad de altas temperaturas el aire, excepto en el sur del Meta y Vichada donde se esperan precipitaciones durante algunas horas de la tarde y noche.

## ALERTAS VIGENTES Y PRODUCTOS ADICIONALES

Para mayor información sobre el pronóstico del estado del tiempo, informes técnicos diarios, comunicados especiales, mapas diarios de temperaturas máximas y mínimas e información diaria de precipitación se sugiere consultar los siguientes enlaces:

- [MAPA DIARIO DE TEMPERATURA MÁXIMA.](#)
- [MAPA DIARIO DE TEMPERATURA MÍNIMA.](#)
- [INFORMACIÓN DIARIA DE PRECIPITACIÓN Y TEMPERATURA DE LOS PRINCIPALES AEROPUERTOS DEL PAÍS.](#)
- [MOSAICO MAPAS DE PRECIPITACIÓN DIARIA EN MILÍMETROS.](#)

## REGIÓN CARIBE

### ALERTA ROJA: INCENDIOS DE LA COBERTURA VEGETAL

Amenaza alta de ocurrencia de incendios de la cobertura vegetal en zonas de bosques, cultivos y pastos, localizados en los siguientes municipios y sectores aledaños:

DEPARTAMENTO	MUNICIPIOS
ATLANTICO	Baranoa, Barranquilla, Galapa, Juan de Acosta, Luruaco, Malambo, Pijó, Puerto Colombia, Soledad, Tubará, Usiacurí.
BOLIVAR	Achí, Arenal, Arjona, Arroyohondo, Calamar, Cartagena de Indias, Cicuco, Clemencia, Córdoba, El Carmen de Bolívar, El Guamo, Hatillo de Loba, Magangué, Mahates, Margarita, María La Baja, Mompóx, Montecristo, Morales, Pinillos, San Cristóbal, San Estanislao, San Fernando, San Jacinto, San Jacinto del Cauca, San Juan Nepomuceno, Santa Catalina, Santa Rosa, Santa Rosa del Sur, Simití, Talaigua Nuevo, Turbaco, Turbaná, Villanueva, Zambrano.
CESAR	Agustín Codazzi, Aguachica, Astrea, Becerril, Bosconia, Chimichagua, Chiriguaná, Curumaní, El Copey, El Paso, La Gloria, La Jagua de Ibirico, La Paz, Manaure Balcón del Cesar, Pueblo Bello, San Diego, Valledupar.
CORDOBA	Ayapel, Buenavista, Canalete, Cereté, Chima, Chinú, Ciénaga de Oro, Cotorra, La Apartada, Lórica, Los Córdoba, Momil, Montelíbano, Montería, Moñitos, Planeta Rica, Pueblo Nuevo, Puerto Escondido, Puerto Libertador, Purísima, Sahagún, San Andrés de Sotavento, San Antero, San Bernardo del Viento, San Carlos, San Pelayo, Tierralta, Valencia.
LA GUAJIRA	Albania, Barrancas, Dibulla, Distracción, El Molino, Fonseca, Hato Nuevo, La Jagua del Pilar, Maicao, Manaure, Riohacha, San Juan del Cesar, Uribia, Urumita, Villanueva.
MAGDALENA	Algarrobo, Aracataca, Ariguaní (El Difícil), Chivolo, Ciénaga, Concordia, El Banco, El Piñón, El Retén, Fundación, Guamal, Nueva Granada, Pijiño del Carmen, Pivijay, Plato, Remolino, Sabanas de San Ángel, Salamina, San Sebastián de Buenavista, San Zenón, Santa Ana, Santa Bárbara de Pinto, Santa Marta, Sitionuevo, Tenerife, Zapayán.
SUCRE	Buenavista, Caimito, Chalcán, Colosó, Corozal, Coveñas, El Roble, Galeras, Guaranda, La Unión, Los Palmitos, Majagual, Ovejas, Palmito, Sampués, San Benito Abad, San Marcos, San Onofre, Sincelajo, Sucre, Tolú, Toluviéjo.

*Especial atención ameritan Parque Nacional Natural Sierra Nevada de Santa Marta, Parque Nacional Natural Macuira.*

### ALERTA NARANJA: INCENDIOS DE LA COBERTURA VEGETAL.

Amenaza baja a moderada de ocurrencia de incendios de la cobertura vegetal en zonas de bosques, cultivos y pastos, localizados en los siguientes municipios y sectores aledaños:

DEPARTAMENTO	MUNICIPIOS
ATLANTICO	Candelaria, Manatí, Polonuevo y Repelón.
BOLIVAR	Arroyohondo, Calamar, San Pablo, San Cristóbal, Soplaviento
CESAR	Gamarra, Pelaya
MAGDALENA	Pedraza, Zona Bananera.
SUCRE	Los Palmitos, Morroa, San Juan de Betulia, San Pedro, Sincé

*Especial atención ameritan Parque Nacional Natural de la Sierra Nevada de Santa Marta y Parque Nacional Natural Macuira.*

## REGIÓN ANDINA

### ALERTA ROJA: INCENDIOS DE LA COBERTURA VEGETAL

Amenaza alta de ocurrencia de incendios de la cobertura vegetal en zonas de bosques, cultivos y pastos, localizados en los siguientes municipios y sectores aledaños:

DEPARTAMENTO	MUNICIPIOS
ANTIOQUIA	Apartadó, Arboletes, Betulia, Cáceres, Carepa, Cauca, Copacabana, Girardota, Gómez Plata, Nechí, Necoclí, Remedios, San Juan de Urabá, San Pedro de Urabá, Santa Rosa de Osos, Taraza, Turbo, Valparaiso y Yondó (Casabe).
BOYACA	Almeida, Aquitania, Chivor, Chinavita, Chiquinquirá, Firavitoba, Guateque, Guayatá, Jenesano, La Capilla, Labranzagrande, Pachavita, Pajarito, Paya, Ramiriquí, Rondón, Siachoque, Susacón, Somondoco, Sutatenza, Saboya, Tibaná, Toca, Tenza y Úmbita.
CUNDINAMARCA	Bojacá, Cajicá, Chía, Cota, Choachí, Chocontá, Fómeque, Gacheta, Guasca, Guatavita, Machetá, Manta, Medina, Mosquera, San Francisco, Paratebuena, Tenjo, Tibirita, Ubalá y Ubaque.
HUILA	Colombia
NORTE DE SANTANDER	Convención, Cúcuta, El Carmen, Durania, Ocaña, Pamplona.
QUINDIO	Armenia, Quimbaya, Salento.
SANTANDER	Barrancabermeja, Capitanejo, Cimitarra, Macaravita, Molagavita, Puerto Parra, Simacota, Sabana de Torres.
TOLIMA	Alpujarra, Ambalema, Armero (Guayabal), Coyaima, Dolores, Prado, San Antonio.

*Especial atención ameritan Parque Nacional Natural Chingaza, Parque Nacional Natural Sumapaz, Parque Nacional Natural Las Hermosas, Los Nevados, Parque Nacional Natural El Cocuy y Parque Nacional Natural Paramillo.*

### ALERTA NARANJA: INCENDIOS DE LA COBERTURA VEGETAL.

Amenaza baja a moderada de ocurrencia de incendios de la cobertura vegetal en zonas de bosques, cultivos y pastos, localizados en los siguientes municipios y sectores aledaños:

DEPARTAMENTO	MUNICIPIOS
ANTIOQUIA	Andes, Angostura, Caramanta, Chigorodó, Envigado, Guarne, Medellín, Pueblorrico, Retiro, Rionegro, Urrao
BOYACÁ	Almeida, Aquitania, Ciénega, Chivor, Cuitiva, Firavitoba, Garagoa, Iza, Mongua, Pesca, Samacá, Sogamoso, Rondón, Siachoque, Susacón, Tenza, Tota, Turmequé, Ráquira, Ventaquemada, Viracachá, Zetaquirá
CUNDINAMARCA	Cucunubá, Chocontá, Lenguaque, Sesquilé, Suesca, Uta, Tenjo, Ubalá, Villapinzón
HUILA	Baraya, Neiva, Tello, Villavieja.
NARIÑO	Buesaco, Colón (Génova), El Tablón, Pasto, Puerres, San Bernardo, San Lorenzo.
SANTANDER	Betulia, Cimitarra, Girón, Lebrija, San Gil, San Vicente de Chucuri.
TOLIMA	Chaparral, Espinal, Fresno, Purificación.

### ALERTA NARANJA: DESLIZAMIENTOS DE TIERRA

Amenaza moderada de probabilidad de ocurrencia de deslizamientos de tierra en áreas inestables y de ladera de los municipios de

DEPARTAMENTO	MUNICIPIOS
NORTE DE SANTANDER	Villa Caro, Toledo y Chitagá

## REGIÓN PACÍFICA

### ALERTA NARANJA: DESLIZAMIENTOS DE TIERRA

Amenaza moderada de probabilidad de ocurrencia de deslizamientos de tierra en áreas inestables y de ladera de los municipios de:

DEPARTAMENTO	MUNICIPIOS
CHOCÓ	Alto Baudó (Pie de Pato), Atrato (Yuto), Cértegui, Condoto, El Cantón de San Pablo, Lloró, Medio Baudó, Medio San Juan, Nóvita, Río Iró (Santa Rita), Tadó y Unión Panamericana (Animas).

## REGIÓN ORINOQUIA

### ALERTA ROJA: INCENDIOS DE LA COBERTURA VEGETAL

Amenaza alta de ocurrencia de incendios de la cobertura vegetal en zonas de bosques, cultivos y pastos, localizados en los siguientes municipios y sectores aledaños:

DEPARTAMENTO	MUNICIPIOS
ARAUCA	Arauca, Arauquita, Tame, Cravo Norte, Fortul.
CASANARE	Aguazul, Hato Corozal, Maní, Monterrey, Orocué, Paz de Ariporo, Pore, San Luis de Palenque, Tauramena, Trinidad, Villanueva, Yopal.
META	Acacias, Barranca de Upiá, Cabuyaro, Cubarral, Cumal, El Castillo, El Dorado, Fuente de Oro, Mesetas, Puerto López, Puerto Gaitán, Puerto Rico, Restrepo, San Carlos de Guaroa, San Juan de Arama, Villavicencio.
VICHADA	Cumaribo, La Primavera, Puerto Carreño, Santa Rosalía.

### ALERTA NARANJA: INCENDIOS EN LA COBERTURA VEGETAL

Amenaza moderada de ocurrencia de incendios de la cobertura vegetal en zonas de bosques, cultivos y pastos, localizados en los siguientes municipios y sectores aledaños:

DEPARTAMENTO	MUNICIPIOS
CASANARE	Sabanalarga
META	Granada, Mapiripán, Puerto Lleras, Uribe, La Macarena.

Especial atención ameritan Parque Nacional Natural Cordillera de los Picachos.

## REGIÓN AMAZÓNICA

### ALERTA NARANJA: DESLIZAMIENTOS DE TIERRA

Amenaza alta de ocurrencia de deslizamientos de tierra en áreas inestables y de ladera de los municipios de:

DEPARTAMENTO	MUNICIPIOS
PUTUMAYO	Mocoa y Villagarzón.

## MAR CARIBE

### ALERTA ROJA: VIENTO Y OLEAJE

Para el día de hoy se mantiene la amenaza alta por vientos fuertes y oleaje alto en zonas del Caribe central y oriental para la travesía aguas adentro en embarcaciones de poco calado, el cual, la intensidad del viento puede variar entre 20 – 35 nudos (36 – 63 km/h) y el oleaje estará entre los 2.0 y 5.0 metros. Se recomienda a pescadores y usuarios consultar con las Capitanías de puerto antes de zarpar y a bañistas estar atentos a la evolución del fenómeno.

## OCÉANO PACÍFICO

### CONDICIONES NORMALES

Omar FRANCO TORRES, Director General  
Christian EUSCÁTEGUI COLLAZOS, Jefe Oficina del Servicio de Pronósticos y Alertas

\*\*\*\*\*

Profesionales de turno:  
Daniel USECHE, Nicolás CUADROS, Nelsy VERDUGO, Vicente PEÑA, Gloria L. ARANGO C, Mauricio TORRES y Juan Francisco ALAMEDA.

Internet: <http://www.ideam.gov.co>  
Correos electrónicos: [servicio@ideam.gov.co](mailto:servicio@ideam.gov.co), [alertas@ideam.gov.co](mailto:alertas@ideam.gov.co)  
Calle 25 d # 96b - 70, piso 3. Bogotá, D.C.  
Teléfono: 3527160 ext. 1334-1336.

Síganos en: Twitter: @IDEAMColombia; Facebook: [www.facebook.com/ideam.instituto](http://www.facebook.com/ideam.instituto)  
YouTube: Canal de Instituto IDEAM / <http://www.youtube.com/user/InstitutoIDEAM>

**ALERTA ROJA, PARA TOMAR ACCIÓN** Advierte a los sistemas de prevención y atención de desastres sobre la amenaza que puede ocasionar un fenómeno con efectos adversos sobre la población, el cual requiere la atención inmediata por parte de la población y de los cuerpos de atención y socorro. Se emite una alerta sólo cuando la identificación de un evento extraordinario indique la probabilidad de amenaza inminente y cuando la gravedad del fenómeno implique la movilización de personas y equipos, interrumpiendo el normal desarrollo de sus actividades cotidianas.

**ALERTA NARANJA, PARA PREPARARSE** Indica la presencia de un fenómeno. No implica amenaza inmediata y como tanto es catalogado como un mensaje para informarse y prepararse. El aviso implica vigilancia continua ya que las condiciones son propicias para el desarrollo de un fenómeno, sin que se requiera permanecer alerta.

**ALERTA AMARILLA, PARA INFORMARSE** Es un mensaje oficial por el cual se difunde información. Por lo regular se refiere a eventos observados, reportados o registrados y puede contener algunos elementos de pronóstico a manera de orientación. Por sus características pretéritas y futuras difiere del aviso y de la alerta, y por lo general no está encaminado a alertar sino a informar.

**CONDICIONES NORMALES** Indica que no existe ninguna clase de alerta para la región o zona mencionada.

°C: grados Celsius; m: metros; mm: milímetros; msnm: metros sobre nivel del mar;

Km/h: kilómetros por hora

GOES: Geostationary Operational Environmental Satellites (Satélite Geoestacionario Operacional Ambiental).

GOES-13 es el designado GOES-Este, localizado en 75° W sobre el ecuador geográfico.

HLC: hora local colombiana

PNN: Parque Nacional Natural; SFF: Santuario de Fauna y Flora